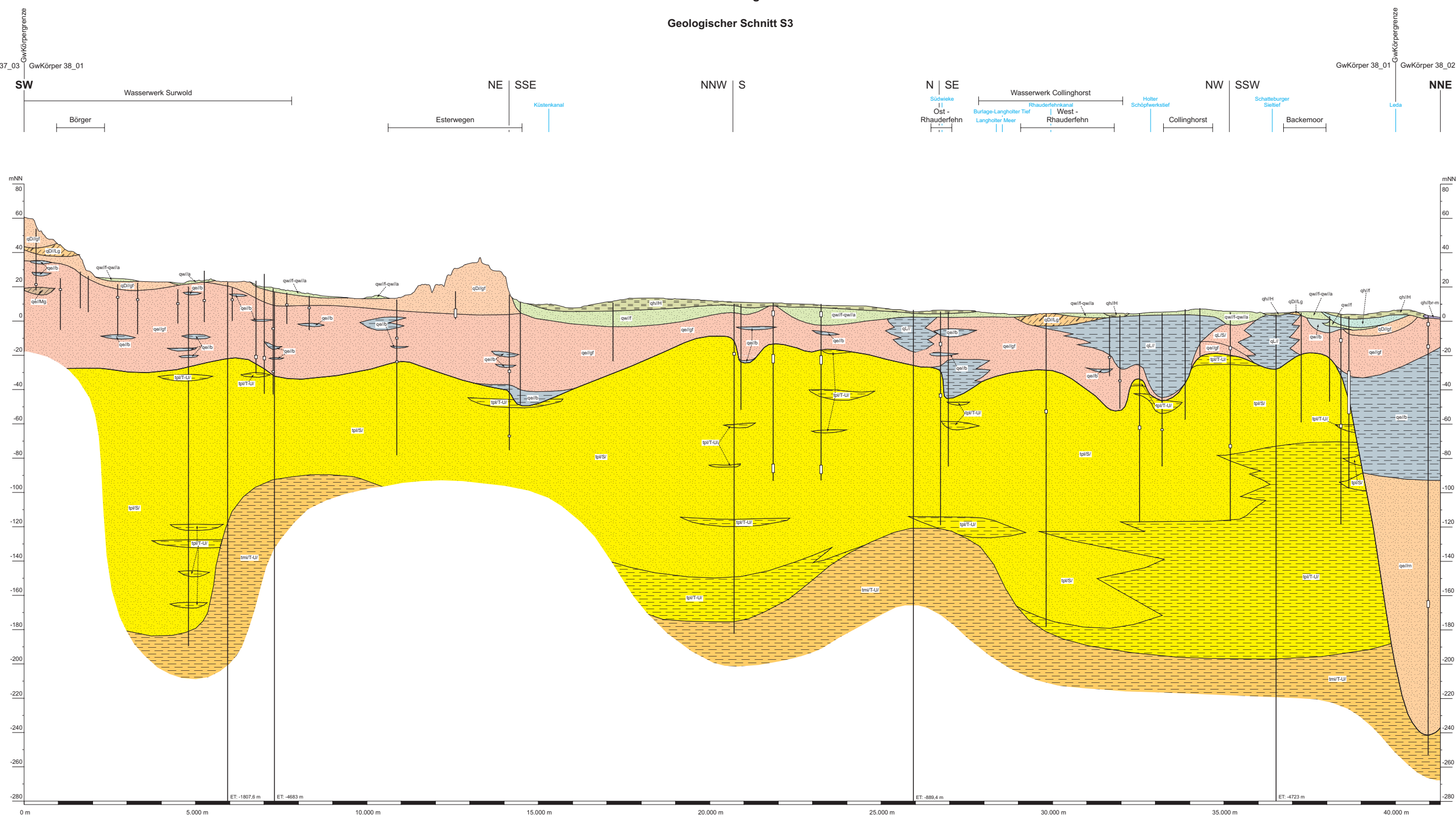


Leda-Jümme Lockergestein links

Geologischer Schnitt S3



Legende

- qe/H Torf, Holozän
- qe/br-m Klei, Holozän
- qe/f fluviatiler Sand, Holozän
- qe/f Flugsand, Weichsel-Kaltzeit
- qe/lb Beckenablagerungen, Weichsel-Kaltzeit
- qD/Lg Geschiebelehm, Drenthe-Stadium
- qD/gf glazifluviatiler Sand/Kies, Drenthe-Stadium
- qe/lb Beckenablagerungen, Elster-Kaltzeit
- qe/lb Lauenburger Ton, Elster-Kaltzeit
- qe/Mg Geschiebemergel, Elster-Kaltzeit
- qe/lf glazifluviatiler Sand/Kies, Elster-Kaltzeit
- qe/lS Lauenburger Schichten, Elster-Kaltzeit
- qe/lm Rinnefüllung, Elster-Kaltzeit
- tp/T-U/ Ton und Schluff, Pliozän
- tp/S/ Sand, Pliozän
- tm/T-U/ Ton und Schluff, Miozän

Quartärbasis
 Bohrung mit BID (kursiv = projiziert)
 Filterstrecke

Hydrogeologie

Leda-Jümme Lockergestein links

Geologischer Schnitt S3

Bearbeitung:	Datum:	Maßstab:
G. Merzbach	Mai 2006	Länge 1 : 50.000 Höhe 1 : 1.000
Zeichnung:		
K. Negelen		

LBEG
Landesamt für Bergbau, Energie und Geologie
Stilleweg 2
30655 Hannover